

LM納戸町

都営大江戸線 牛込神楽坂駅 徒歩 7 分
 東京メトロ東西線 神楽坂駅 徒歩 11 分
 JR中央・総武線 市ヶ谷駅 徒歩 15 分

賃 料 **190,000円**



2026年3月内装リフォーム済み・人気の愛日小学校学区・おしゃれなガラスブロック・清潔感のある室内をぜひご内見ください。

管 理 費 **5,000円**

間 取 り **2DK** 号 室 **304**

敷 金 **1ヵ月** 礼 金 **1ヵ月**

契約分類 普通建物賃貸借契約 契約更新料 新賃料の1ヵ月分

契約期間 **2年間** 方 位 **東**

入居時期 **即入居可能**

所 在 地 **東京都新宿区納戸町7**

建 物 **鉄筋コンクリート造 4階建**

築年月：1993年1月
 専用面積：50.44㎡

契 約 時 住宅総合保険：18,000円～（2年間）

諸 費 用 24時間サポート：16,500円（税込・2年間）

保証会社：賃料・管理費の50%～100%

カギ交換：22,000円（税込）～

設 備 前面は駐車場のため日当たり良好

其 他 EV・宅配ボックス・敷地内ゴミ置き場

バス・トイレ・キッチン・洗面台 新規交換

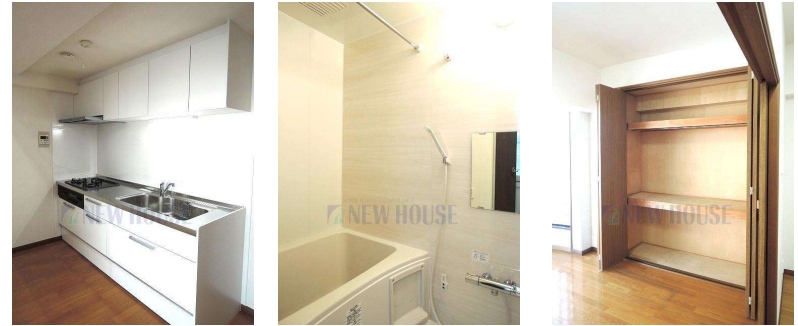
浴室乾燥・追い焚き可能

エアコン2基新規・壁天井クロス張替え済

ディンプルキーダブルロック・フレッツ光



※図面・設備等が現況と異なる場合には現況を優先とします。
 ※申込内容により保証人付保証契約をお願いする場合がございます。
 ※契約時には事務手数料として3,300円（税込）を申し受けます。
 ※契約時には仲介手数料として賃料の1ヶ月分相当額（税別）を申し受けます。
 ※契約更新・再契約時には事務手数料として新賃料の25%（税別）を申し受けます。



東京都知事（13）第32187号
株式会社 ニューハウス 神楽坂店
 〒162-0825 東京都新宿区神楽坂六丁目45番地

TEL: **03-3269-0024**
 FAX: 03-3269-0034
<http://www.n-house.co.jp>
 申込書類はHPからも取寄せできます。

※駐車場・駐輪場い
 ずれも満車※
 ネット掲載不可 民泊不可

■取引態様/
 専任媒介
 ■手 数 料/
 借主：100%
 客付：100%

