

※掲載の徒歩分は、建物の出入口を基点とし駅出入口およびバス停を着点とした概算距離を基に、80mを1分として算出(端数切り上げ)したものです。
 ※間取り表記のN(納戸)やS(サニタールーム)は、居室以外の空間を表しています。
 詳細については(https://www.mitsui-chintai.co.jp/service/annotation/layout.html)をご確認ください。

【保証会社利用必須】大手法人等保証会社未加入の場合敷金2ヶ月

■建物外観■

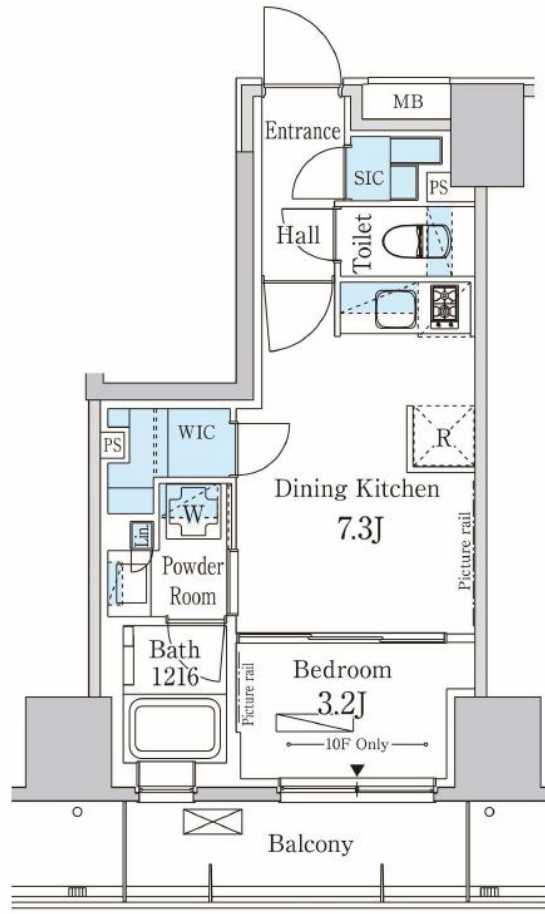


三井の賃貸レジデンス
Park Axis
 パークアクシスは三井不動産レジデンシャルが企画・開発した賃貸住宅シリーズです。

フロアリング エアコン 浴室乾燥機
 追い焚き ガスコンロ(2口) BSアンテナ
 CS アンテナ CATV インターネット無料
 シューズボックス オートロック
 宅配ロッカー エレベーター ゴミ置き場
 管理人通勤 ペット相談 ピアノ相談可
 引越サポート C-desk Hello! 24h
 引越提携引越 お問い合わせ窓口 入居時搬入準備 各種作業(有料)
 三井のすまいLOOP 利用可

駐輪場をご利用の際は、ステッカーが必要となります。
 ※金額は別冊をご覧ください ※3ヶ月以上の場合は必須

■現地案内図■



※図面と現況に相違がある場合は現況優先と致します。

物件名称	パークアクシス南青山七丁目 203号室		
タイプ	1DK+SIC+WIC		
賃貸条件	賃料	195,000 円/月	
	管理費/共益費	10,000円/月	
	敷金	1ヶ月	礼金 2ヶ月

物件所在	東京都港区南青山七丁目10番10号		
交通	東京メトロ銀座線『表参道』	駅 徒歩	13分
	バス乗車	分	停 徒歩 分
	東京メトロ日比谷線『六本木』	駅 徒歩	13分
	バス乗車	分	停 徒歩 分
建物	構造・規模	鉄筋コンクリート造 地上10階建	賃貸戸数
	専有面積	30.15 m ² (9.12 坪)	
竣工年月	2018年8月		
入居予定日	8月中旬	案内可能日	即可
契約期間	2年	更新料	新賃料の1ヶ月分相当額
駐車場	無	駐車場備考	
駐車場料金			

賃貸保証委託契約	区分	任意 レジデントアシスタンス(株)
	条件	初回保証委託料(最低20,000円)：月額賃料等の50%、2年目以降：9,600円/年
保険	借家人賠償責任保険を付帯した火災保険にご加入いただけます	
管理会社	グローバルコミュニティ株式会社 東京支社	
その他費用	入居時における玄関錠交換代：33,000円(税込) 口座振替事務手数料：220円(税込)/月 退去時における通常清掃費用：59,400円(税込)	
設備	エアコン 浴室乾燥機 給湯追い焚き BS CS CATV コンロ オートロック 宅配ロッカー	
備考	ピアノ相談可 ペット相談可 管理：通勤 保証会社利用必須・駐輪場1住戸1台あり(駐輪場シール発行手数料1,100円)・ACクリーニング：借主負担(1.5万~2.5万円/台)	

めやす賃料	217,188円/月
めやす賃料とは賃料、共益費・管理費、敷引金、礼金、更新料を含み、賃料等の改定が無いものと仮定して4年間貸借した場合(定期借家の場合は、契約期間)の1ヶ月あたりの金額です。 ※ 敷引金は、敷金の償却、保証金の償却など、預かった金銭から必ず差し引くものをいいます。 ※ めやす賃料は、消費者に適切な情報を提供する為の表示であり、事業者に一時金を推奨しているものではありません。 ※ めやす賃料は、実際の総支払額と異なる場合があります。詳しくは、不動産会社にご確認ください。 ※お申し込み後、審査の結果お断りする場合がございます。	

国土交通大臣(10)第3441号(公社)首都圏不動産公正取引協議会加盟団体(一社)不動産流通経営協会

三井不動産レジデンシャルリース株式会社

賃貸運営本部 運営一部営業課1 〒163-0406 東京都新宿区西新宿2-1-1 新宿三井ビル

TEL. 0570-783-434
 FAX. 03-5381-1081

■取引態様
 貸主

手数料	貸主	0%	借主	100%
負担の割合	元付	0%	客付	100%
手数料				
配分の割合				

■広告有効期限日
 2026/06/09
 ※最新の広告有効期限は別途お問い合わせください。

担当/中山 未紅子 物件番号 0820600203