

賃貸マンション 『ロイヤル東栄日本橋』 701号室 (2K) 901号室 (1DK)

人気物件空き出ました！

【物件概要】

- 所在地 / 東京都中央区日本橋小舟町6-17
- 交通① / 東京メトロ銀座線・半蔵門線「三越前」駅徒歩5分
- 交通② / JR総武本線「新日本橋」駅徒歩5分
- 交通③ / 東京メトロ日比谷線「人形町」駅徒歩5分
- 構造規模 / RC造地上10階建
- 竣工年月 / 2016年3月
- 総戸数 / 14戸
- 間取 / 2K

【賃貸条件】

- 賃料 / 賃料表参照(右記)
- 管理費 / Aタイプ,Bタイプ6,000円、Cタイプ8,000円
- 礼金・敷金 / 礼1ヶ月・敷1ヶ月(退去時1ヶ月分償却)
2人以上入居の場合敷金+1ヶ月のうえ、
退去時0.5ヶ月分償却
※1Kタイプは複数入居不可です。

■入居可能日

即入居可

■契約形態

普通借家契約(期間2年)

■更新

更新料は新賃料の1ヶ月分

■家財保険

指定の保険に加入していただきます。1Kタイプ18,000円、1DK、2Kタイプ22,000円/2年

■連帯保証人

保証会社

不要。但し、必ず指定の保証会社(ナッパ)による審査と保証契約をしていただきます。保証料は『契約時:賃料総額の40%(保証人有の場合30%)』『1年毎に年間保証料として1万円』となります。また、口座振替に伴う決済サービス料として別途月額400円(税別)必要になります。

■その他

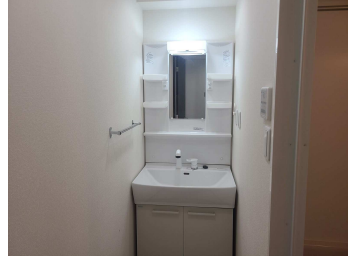
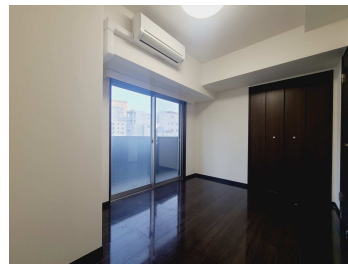
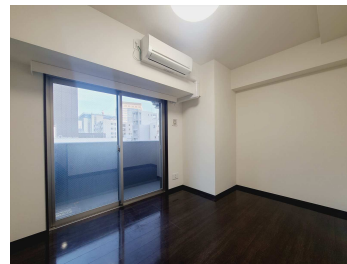
ペット不可

法人契約で保証会社無し相談可能。(敷金償却条項変更は不可)

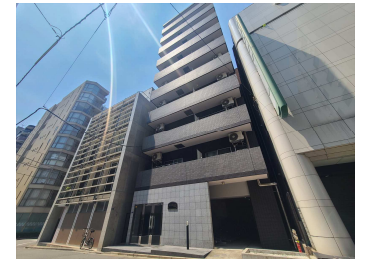
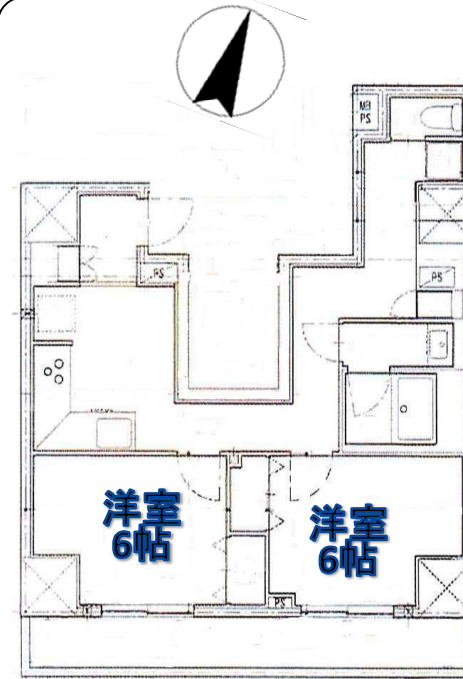
鍵交換手数料必須:20,000円(税別)

【設備&特色】

- オートロック
- 24時間対応宅配ロッカー
- システムキッチン(A,Bガス2口、Cガス3口グリル付)
- 防犯カメラ
- 照明器具完備 ○追い焚き可能(Cタイプのみ)
- 洗浄・暖房機能付シャワートイレ
- エアコン1基(Cタイプのみ2基)
- 浴室換気乾燥機(24H換気)
- 自転車置場(初回登録金税別3,000円)



Cタイプ(2K)
(51.48㎡)



【管理費】			
※下記賃料表に加えて別途必要となります。			
1Kタイプ(A, B) : 6,000円			
1DK、2Kタイプ(C) : 8,000円			
	Aタイプ	Bタイプ	Cタイプ
	1K	1K	1DK,2K
	25.98㎡	25.50㎡	51.48㎡
10 F			1001
			入居中
9 F			901
			205,000円
8 F			801
			入居中
7 F			701
			203,000円
6 F	601	602	※Cタイプは7F、8Fが2K。9F、10Fが1DKとなります。
	入居中	入居中	
5 F	501	502	※1DKタイプはキッチン南側の部屋との仕切りがありません。
	入居中	入居中	
4 F	401	402	
	入居中	入居中	
3 F	301	302	
	入居中	入居中	
2 F	201	202	
	入居中	入居中	

※図面と現状に相違がある場合、現状優先になります。

東京都知事(6)第74988号 (社)全日本不動産協会



(株)メイプルリビングサービス

〒150-0043 東京都渋谷区道玄坂2-16-4野村不動産渋谷道玄坂ビル5階

TEL 03-5422-3636 FAX 03-5489-4330

取引態様	専任
情報更新日	2026.5.1
担当	長井
備考	広告可(エンド向けのみ)

手数料	貸主	0%	借主	100%
手数料	元付	0%	客付	100%

客付会社様へ

AD
30%

物確 内見 入居申込

24時間Web受付

ITANDI BB

