

ドミール五番町

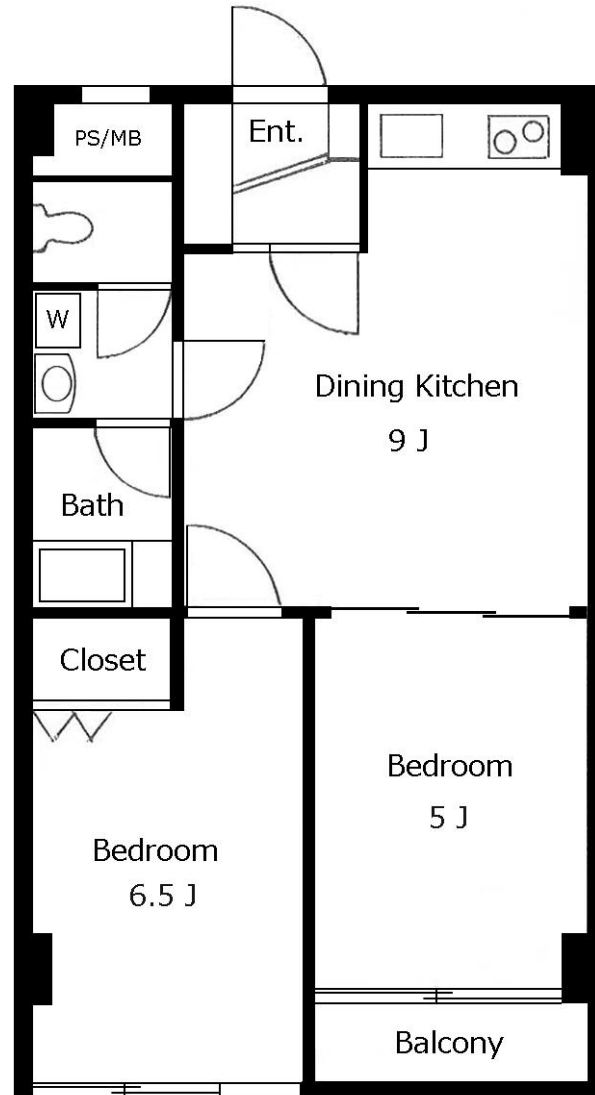
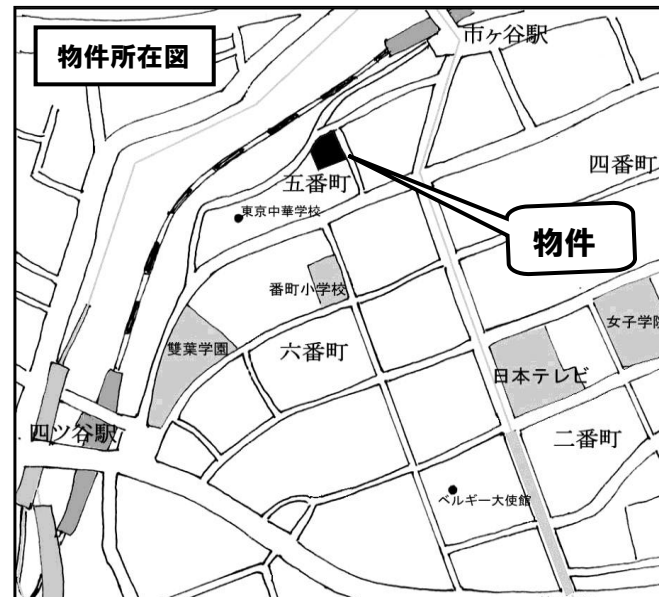
SOHO/事務所
相談可能!

※別途敷金1ヶ月要



JR線・有楽町線・都営新宿線・南北線 「市ヶ谷駅」より 徒歩3分
JR線・丸の内線・南北線 「四ツ谷駅」より 徒歩8分

所在地：千代田区五番町12-7
構造：鉄骨鉄筋コンクリート造13階建3階部分
築年数：1971年10月
専有面積：49.50㎡（11.97坪）
間取り：2DK
敷金：1ヶ月
礼金：1ヶ月
管理費：8,000円
契約期間：定期借家契約2年間
入居予定：7月下旬入居可能予定
設備：エアコン・オートロック・全室フローリング
駐車場：要確認
駐輪場：要確認
備考：保証会社利用**必須**（賃料等の40%～）
短期解約違約金有：1年未満賃料1ヶ月分
SOHO利用相談（別途敷金1ヶ月要）
事務所使用相談（別途消費税+別途敷金1ヶ月要）
ペット不可・楽器不可
海外オーナーの為法人契約不可



※図面と現況が異なる場合は現況優先となります

- 交通便利（6線利用可） ■ 南向きのお部屋です
- 番町小学区域！ ■ 雙葉学園・中華学校至近！



《1-034号室（3階）》
賃料217,000円

千代田区六番町6-1 パレロワイヤル六番町502

TEL 03(3263)6565

FAX 03(3263)7085

担当：三浦 070-5570-4314

Room Concie (ルームコンシエ)

<http://www.kyoei-realty.co.jp/>

協永ソフトエンジニアリング(株)

東京都知事免許(5)79994号 (社)東京都宅地建物取引業協会会員

■手数料：借主100% 客付100%

■取引様態：専任媒介

■定休日：水曜・日曜・祝日

【内見方法】弊社立会 or 鍵貸し 6月9日退去予定

【広告掲載】SUUMO以外掲載可