

グランドコンシェルジュ六本木

東京メトロ南北線「六本木一丁目」徒歩3分

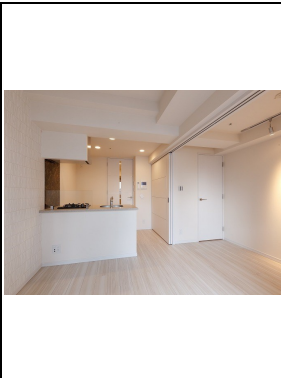
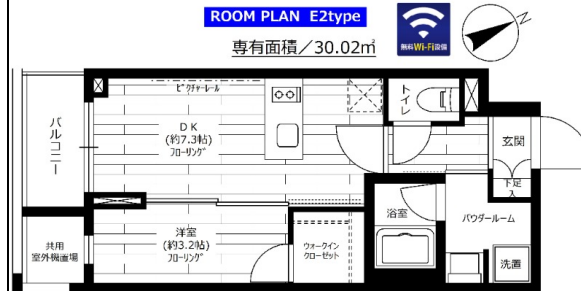
東京メトロ銀座線「溜池山王」徒歩4分

東京メトロ千代田線「赤坂」徒歩8分



※建物の間取りにより
電波状況は異なります※

★入居前に各種施工ができます★
・防虫施工22,000円
・光触媒コーティング33,000円



インターネット 使用料無料	オートロック	宅配ボックス	24Hゴミ置き場	浴室乾燥機	ウォシュレット	エレベーター	WIC スリッパ	独立洗面台	洗濯機置場室内	バス・トイレ別	コンロ2口
システムキッチン	エアコン	駅前	下駄箱	防犯カメラ	光ファイバー	集合ポスト	ペット相談	即入居可	フローリング	バランダ/バルコニー	外観タイル張り

※現況と図面に相違がある場合は、現況優先となります。

号室	賃料	
502	221,000円	

管理費	15,000円	敷金	1ヶ月
敷引/償却	0円	礼金	1ヶ月
所在地	東京都港区六本木2丁目2-4		
構造・階建	RC 5階部分 / 20階	駐車場	無
築年月	2017年8月	バイク置場	
ガス	都市ガス	駐輪場	
契約期間	定借借家2年	開口向き	南西
保険	22,000円 2年	専有面積	30.02㎡
保証会社	その他 保証料(月額)800円、初回保証料:月額費用の40%・外国籍の方はGTN使用、初回保証料50%~100%+月額1,330円(最低保証料20,000円)		
その他費用	鍵交換費用49,500円、システム利用料275円(月額)		
入居時期	即入居可	退去予定日	
備考	■内見可 ■解約予告:1か月前 ペット(相談), 外国人入居(相談), 楽器使用(不可), 事務所(不可), 法人(相談) ※本契約は2年間の定期借家契約です。(再契約応相談) ※ペット飼育可(小型犬計1匹まで) ※ペット飼育の場合は敷金2ヶ月、償却2ヶ月にて応相談。 ※2026年4月27日時点の情報です。		



株式会社明和管財

東京都世田谷区若林3丁目4-11 第7明和ビル 3F
TEL:050-1725-1883(物件確認)・03-3419-4011
FAX:03-3419-4039

東京都知事免許(7)第72612号
(社)全日本不動産協会会員
(社)首都圏不動産公正取引協議会加盟

物確・内見・入居申込は
「リアルタイム」Web受付

ITANDI BB

仲介会社様へ

業務委託料:
1.5ヶ月

取引形態:専任媒介

貸主	0%	借主	100%
元付	0%	客付	100%