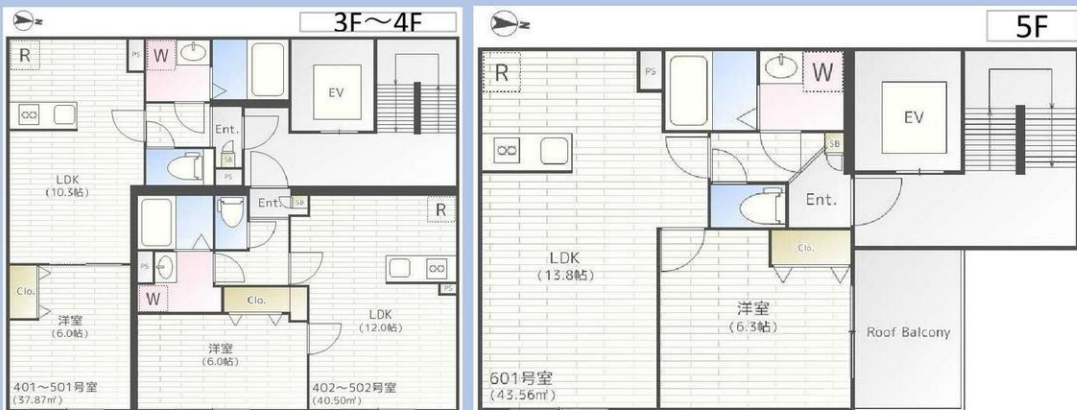


★東京メトロ南北線「白金高輪駅」「麻布十番駅」徒歩8～9分!★

★2駅4路線利用可能★EV付★ペット可♪(敷金1ヶ月分プラス/退去時償却)



管理費 10,000円	502 1LDK (40.50㎡)	501 1LDK (37.87㎡)	601 1LDK (43.56㎡)
	成約済	成約済	成約済
	¥231,000	¥230,000	
	402 1LDK (40.50㎡)	401 1LDK (37.87㎡)	
	成約済	成約済	
	303 1K (20.25㎡)	302 1K (20.25㎡)	301 1LDK (37.87㎡)
	成約済	-	成約済
	203 1K (20.25㎡)	202 1K (20.25㎡)	201 1LDK (37.87㎡)
	成約済	成約済	成約済
	103 1K (20.25㎡)	102 1K (20.25㎡)	101 1LDK (37.87㎡)
	成約済	成約済	成約済
			¥222,000

建物名	THE PARK EXIA 麻布十番		
賃料	222,000円～231,000円		
管理費 (共益費)	10,000円		
町内会費	200円		
敷金	0円	礼金	1ヶ月
所在地	東京都港区南麻布2丁目3-22		
交通	都営三田線「白金高輪駅」歩8分 東京メトロ南北線「麻布十番駅」徒歩9分		
建物	種目	新築デザイナーズ賃貸マンション	
	構造・規模 間取り	鉄筋コンクリート造地下1階付5階建 1LDK	
竣工	2026/3/31完成済		
契約期間	2年間		
専有面積	37.87㎡(壁芯)		
部屋番号	賃料表参照		
現況	内見可能		
設備	1K: IH1口システムキッチン・独立洗面台 1LDK: IH2口システムキッチン 温水洗浄便座・浴室乾燥機・エアコン1台 オートロック・TVモニター・エレベーター 宅配ボックス・シューズBOX インターネット無料 TV・BSアンテナ・防犯カメラ		
ハウズリング	契約時: 1LDK: 66,000円		
火災保険料	1LDK: 20,500円 (2年間)		
保証会社必須	賃料+管理費の50% (エボス・エルズ・日本セーフティ) 契約後年間保証料/10,000円～14,000円		
通常清掃費用	退去時敷金より清算。㎡/1,300円。AC1台13,000円。(税別/変動有)		
備考	個人申込: 住民票・顔写真・身分証・収入証明 法人申込: 法人登記簿謄本・印鑑証明・会社案内 1年未満の退去の場合には期間内違約金有(賃料及び管理費の1ヶ月分) 消費税対象項目については消費税率10%で計算した金額です。 ペット飼育可(小型犬1匹又は猫1匹) ペット覚書必要 ペット飼育場合は敷金1ヶ月分プラスで退去時償却		

図面と現況に相違がある場合は現況優先とします。

国土交通大臣(4)第7765号
株式会社ビッグ 不動産管理部東京支店
東京都渋谷区渋谷1-17-2 TOKYU REIT渋谷宮下公園ビル8F

TEL 03-5766-5115
FAX 03-5766-5116
MAIL: bigservice@big-tokyo.com



取引態用: 専任媒介
手数料
貸主: 0 借主: 100
元付: 0 客付: 100

広告掲載可

AD150