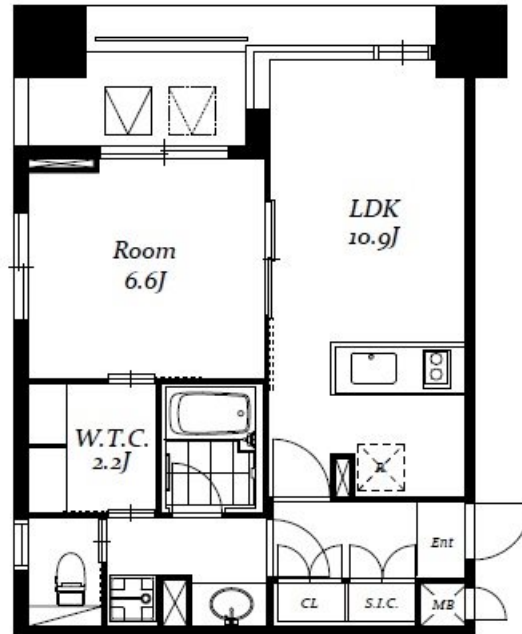


レジディア日本橋馬喰町Ⅲ (0704号室)

マンション

ペット相談可!複数路線利用可でアクセス良好!

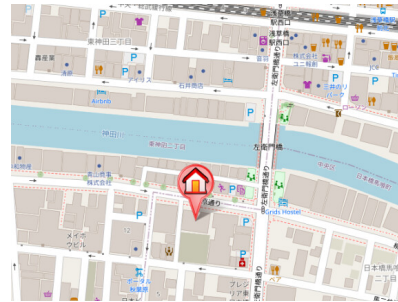


賃料	244,000円	共益費	20,000円
敷金	1ヶ月	礼金	1ヶ月
間取り	1LDK	面積	46.47㎡
築年月	2008年3月築	構造	RC

所在地	東京都中央区日本橋馬喰町2丁目4-11		
交通	JR中央・総武線「浅草橋」駅 徒歩3分 都営浅草線「浅草橋」駅 徒歩3分		
階建て	7階/12階建		
方位	北	総戸数	55戸
現況	空室	入居時期	相談
契約形態	普通契約	契約期間	2年
住宅保険	21,500円 /2年	更新料	1ヶ月(新賃料)
駐車場	管理会社へお問い合わせください		
リノベーション			
保証会社	加入要【IRS③】IUCLレジデンシャルサポート 初回契約時:40%、更新時:10,000円、月額:1,000円、※保証会社 の更新は1年毎となります		
その他費用	入居者限定会員サービス/2年:11,000円 税込、インターネット使用 料:1,650円 税込(月額)		
その他一時金	鍵交換費用 22,000円		
フリーレント	-		
備考	※本広告の契約条件)2026年5月末迄の契約開始に限る※1年未 満解約時、賃料1ヶ月分の違約金有り※保証会社利用必須※大手 法人契約の場合は敷金2ヶ月 小型犬or猫1匹まで※セカンドハウス 利用不可		



バストイレ別 / 室内洗濯機置き場 / BS / CS / 駐輪場 / バイク置場 / 防犯カメラ / クローゼット



※図面と現況が異なる場合は現況を優先します。
※東京都暴力団排除条例に基づき、暴力団員等、反社会勢力または関係者の申込・ご入居は、お断りいたします。

物件番号:10478394 情報更新日:2026年05月13日 情報有効期限:2026年05月末



手数料 負担割合	貸主	借主	広告転載可
	0%	100%	
手数料 配分割合	元付	客付	取引態様 貸主
	0%	100%	