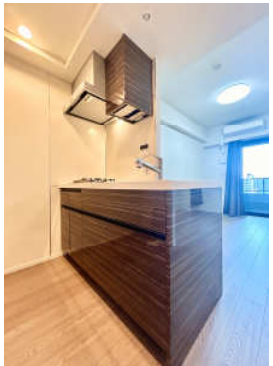
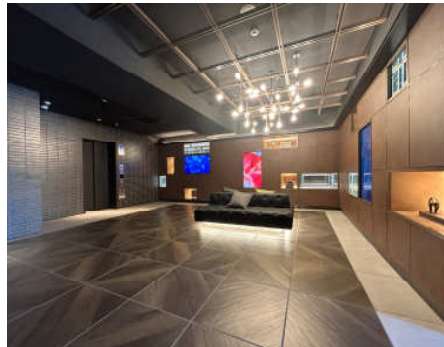


築浅高級分譲マンション/開放的な眺望が魅力です

リビオレゾン勝どきnex



主要設備

- ・システムキッチン ・ガス2口 ・浄水器
- ・エアコン1基 ・温水洗浄便座
- ・独立洗面台 ・宅配BOX ・24時間ゴミ出し可

※カーテンは残置物となります。

その他

- ・バルコニー含め禁煙 ・ペット飼育不可 ・楽器不可
- ・24時間駆け付けサポート加入要 (2年/22,000円)

702号室	1LDK+WIC+SIC (30.03m ²)
賃料 165,000円 / 管理費 10,000円	
敷金/1ヶ月	礼金/1ヶ月
住所 / 東京都中央区勝どき5-11-14	
	↗
	↗
	↗
	↗
構造	鉄筋コンクリート造 地上13階
竣工	2021年4月
契約期間	定期借家契約2年 ※再契約は相談可
再契約料	旧賃料の1ヶ月分 ※可能な場合
採光	南向き
現状/入居	空室 / 即時

保証会社	必須/ジェイリース (株) 初回50% 継続手数料10000円/年 口座振替手数料500円/月
保険	指定火災保険20,000円
鍵交換	任意
退去特約	クリーニング費/45,000円 (別途税) エアコン清掃費 ノーマルタイプの場合/15,000円 (別途税)/台 お掃除機能付きの場合/28,000円 (別途税)/台
駐輪場	空きあり 平置き500円 ラック式300~400円
バイク置場	なし
駐車場	なし

※2ヶ月前解約となります。※図面と現況が異なる場合は現況を優先と致します。



東京都知事 (2) 第103480号
株式会社iedoki
〒104-0041 東京都中央区新富1-9-1-8F
TEL/03-6222-9320 FAX/03-6222-9321

内見 申込
24時間Web受付
ITANDI BB

手数料		取引態様	担当	内見		
貸主0	借主100	代理	管理部	弊社鍵取り	↗	↗
元付0	客付100				↗	↗