

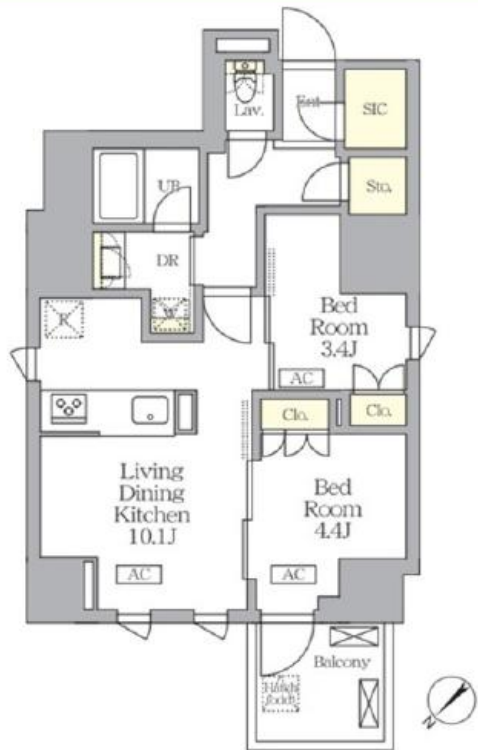
MFPRコート日本橋馬喰町 - 904号室

敷金:1ヶ月
250,000円 礼金:1ヶ月

総武本線 馬喰町 徒歩 2分

都営新宿線 馬喰横山 徒歩 2分

共益費等: 20,000円 都営浅草線 東日本橋 徒歩 3分



所在地	東京都中央区日本橋馬喰町1丁目6-5		
間取詳細	2LDK/LDK(10.1畳) 洋(4.4畳) 洋(3.4畳)		
構造・階建	RC9階/14階建		
入居時期	2026年7月上旬	更新料	1ヶ月
専有面積	48.56㎡	建物種別	マンション
開口向き	北西	築年月	2024年6月
損保	要3.2万円2年	連帯保証人	不要+保証会社利用が必要
保証会社	加入要(当社指定:初期費用は賃料等の50%、月次保証料は賃料等の1%。その他保証会社条件有)		
契約期間	普通賃貸借(2年)		
駐車場	-		
その他費用	M-REAL7+レミ74会費2年19,800円(入居時)、入居時鍵交換費用33,000円(入居時)		
入居諸条件	ペット相談		
周辺施設	スギ薬局日本橋横山町店まで128m セブンイレブン馬喰町駅前店まで129m マルマンストア日本橋馬喰町店まで144m デニーズ馬喰町店まで192m		
設備	ガス:都市、バス、トイレ、室内洗濯機置場、ガスコンロ3口、バストイレ別、追焚、浴室乾燥機、洗面所独立、洗浄便座、グリル、角部屋、バルコニー、フローリング、全室エアコン、クローゼット、シューズインクローク、TVモニタ付ドアホン、オートロック、エレベータ、宅配ボックス、駐輪場、バイク置場、インターネット接続可(光/ネット使用料不要)、BS、防犯カメラ、管理人巡回、24時間ゴミ出し可		
備考	退去時清掃費用実費、大手法人保証会社不要(敷金1ヶ月増)、ペット敷金1ヶ月増、3駅利用可、3沿線利用可		

◆おすすめポイント◆



※掲載情報と現状が異なる場合は現状が優先となります。

三菱地所リアルエステートサービス株式会社

国土交通大臣(14)第1512号 (一社)不動産流通経営協会会員
(公社)首都圏不動産公正取引協議会加盟(公財)日本賃貸住宅管理協会会員
〒100-0004 東京都千代田区大手町1-9-2大手町フィナンシャルシティ グランキューブ11F

- 物件確認専用ダイヤル -
TEL:050-1809-0551



取引形態: 貸主
業務委託料: 200%
担当者:

貸主:0 借主:100
元付:0 客付:100
物件コード:67364724