

賃貸マンション

大江戸線「麻布十番」駅徒歩8分
日比谷線「広尾」駅徒歩15分

カーサ麻布 Le Grand

502号室 1LDK

土日祭日
でも内見
出来ます

◆新築・充実設備で快適な生活◆
◆全室南向き◆ ◆最上級プレミアムフロア◆

賃室料: ¥250,000円

事務所契約の場合: ¥275,000円(税込)

共益費: 18,000円

事務所契約の場合: ¥19,800円(税込)

物件概要

所在地: 東京都港区南麻布1-27-20

構造: 鉄筋コンクリート造 地上10階建地下4階

竣工: 2020年8月

専有面積: 38.12㎡

間取り: 1LDK 総戸数: 全17室

賃貸条件

敷金: 2ヶ月(住居利用の場合) / 3ヶ月(事務所利用の場合)

礼金: 1ヶ月 現況: 空室 案内可能日: 即 入居時期: 即

契約期間: 2年 更新料: 新家賃の1ヶ月+事務手数料33000円

火災保険要: 28,000円(住居利用の場合) / 2年間

29,000円(事務所利用の場合) / 2年間

駐輪場: 空き有3,300円/月 バイク置場: 空き有29,700円/月

設備

ラクセスキー・オートロック・宅配ボックス・防犯カメラ・EV

TVモニター付きインターホン・玄関人感センサー・LEDダウンライト

ウォーキングクローゼット・システムキッチン(2口コンロ)

追だし機能付きバス・フローリング・エアコン2台・LDK床暖房

高速インターネット・BS・CS・浴室乾燥機・トイレ・室内洗濯機置場

特記事項

保証会社必須: (住居利用の場合) 契約時賃料等の50%

(事務所利用の場合) 契約時賃料等の100%

継続保証料2年目以降1年毎に10,000円

初回書類作成費: ¥3,300円(税込) 衛生消毒費: 16,500円(税込)

更新時事務手数料: ¥33,000円(税込) フレッツ光初期費用: ¥4,180

円(税込) インターネット使用料 ¥3,300円(税込) / 月額

退去時ハウスクリーニングの義務有り ペット不可・楽器不可・法人契約

可

事務所としてご利用の場合、賃室料・共益費に消費税10%お預します。



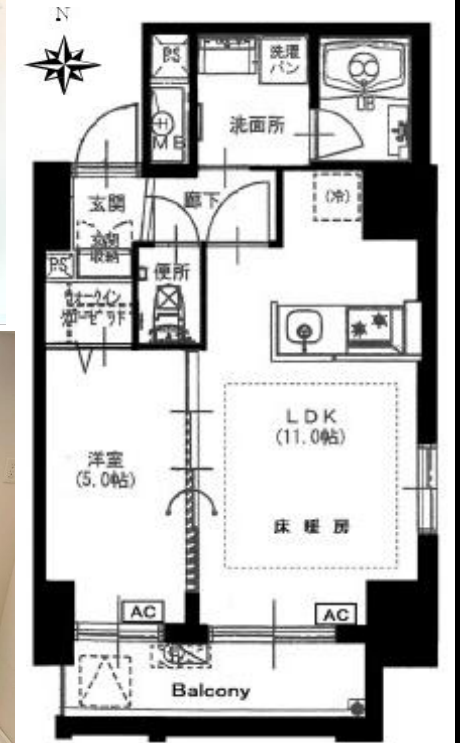
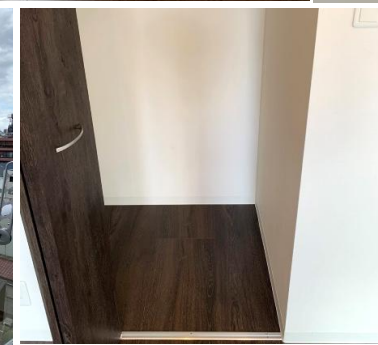
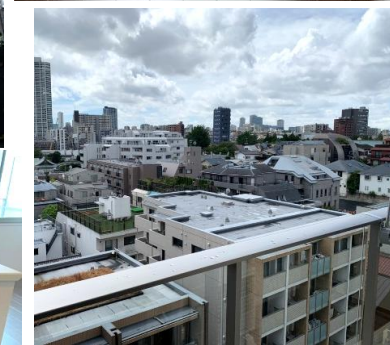
周辺の施設
◆ナチュラルローソン徒歩1分
◆まいばすけっと南麻布古川橋店
徒歩5分
◆ウエルシア麻布十番店徒歩10分



バイク置場	27,000円/月額(税別)
駐輪場	3,000円/月額(税別)



お部屋の
360°写真
ツアーです



※図面と現況が違う場合は現況を優先とさせていただきます

東京都知事免許(7) 第70892号

〒108-0014 東京都港区芝5-30-6

ミトミ株式会社

TEL 03-5442-4556

FAX 03-5442-4558

AD50

◆取引形態
媒介
◆情報公開日

◆手数料	手数料負担の割合	貸主	借主	100%
	手数料配分の割合	元付	客付	100%

東
大江戸線
麻布十番