

※掲載の徒歩分は、建物の出入口を基点とし駅出入口およびバス停を基点とした概算距離を基に、80mを1分として算出(端数切り上げ)したものです。  
 ※間取り表記のN(納戸)やS(サービスルーム)は、居室以外の空間を表しています。  
 詳細については(https://www.mitsui-chintai.co.jp/service/annotation/layout.html)をご確認ください。

【保証会社利用必須】大手法人等保証会社未加入の場合敷金2ヶ月

賃貸マンション

三井の賃貸

PARK AXIS

建物外観



現地案内図



※図面と現況に相違がある場合は現況優先と致します。

小型犬 or 猫 1匹飼育可(敷金1ヶ月積み増し) アップライトピアノ相談可



「月島」駅  
徒歩2分

ありそうでなかった!安心・便利・ハイグレードな  
アクティブシニア向け賃貸レジデンス。

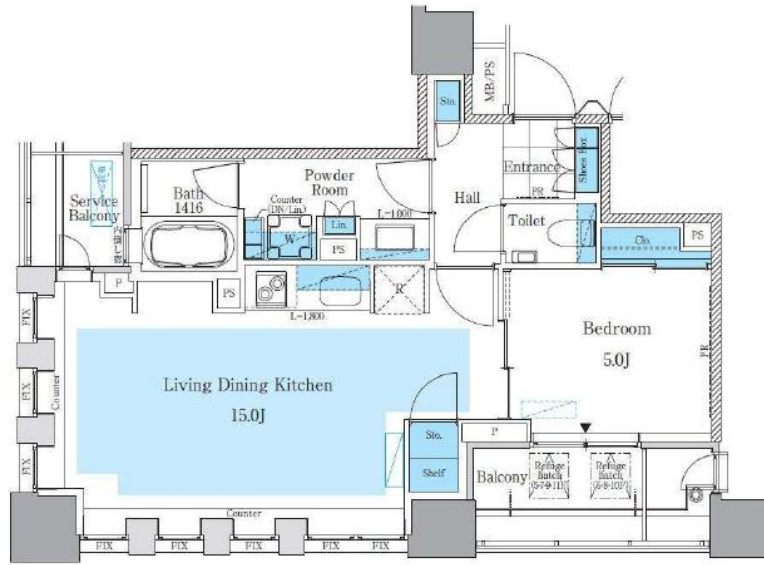


連保不要システム

原則、保証会社利用必須

レジデントアシスタンス&株式会社クレディゼンとの  
共同保証等。

※大手法人等、保証会社未加入の場合は敷金1ヶ月増し。



駐輪場  
1住戸1台  
駐輪ステッカー代4,400円(税込)

詳しくはこちら

物件名称	パークアクシス月島マチュアスタイル 603号室		
タイプ	1LDK		
賃料	300,000 円/月		
管理費/共益費	無		
敷金	1ヶ月	礼金	1ヶ月

物件所在	東京都中央区月島1丁目3番12号		
交通	東京メトロ有楽町線『月島』	駅 徒歩	2分
	バス乗車	分	徒歩 分
	東京都交通局大江戸線『月島』	駅 徒歩	2分
	バス乗車	分	徒歩 分
建物	構造・規模	鉄筋コンクリート造 地上12階 地下1階建	賃貸戸数
	専有面積	49.10 m <sup>2</sup> ( 14.85 坪 )	
竣工年月	2015年10月		
入居予定日	8月下旬	案内可能日	8月上旬
契約期間	2年(定期借家)	更新料	無(定期借家のため)
駐車場	有	駐車場備考	相談
駐車場料金			

賃貸保証委託契約	区分	必須 レジデントアシスタンス(株) 他3社	
	条件	初回保証委託料(最低20,000円): 月額賃料等の50%、 2年目以降: 9,600円/年	
保険	借家人賠償責任保険を付帯した火災保険にご加入いただけます		
管理会社	三井不動産レジデンシャルサービス株式会社 湾岸支店		
その他費用	入居時における玄関錠交換代: 33,000円(税込) 口座振替事務手数料: 220円(税込)/月 退去時における通常清掃費用: 91,817円(税込)		
設備	床暖房 エアコン 食洗機 浴室乾燥機 CATV コンロ オートロック 宅配ロッカー		
備考	ピアノ相談可 ペット相談可 フロント管理: 通勤 再締結可/保証会社利用必須(大手法人等保証会社未加入敷金2ヶ月)/ペット1匹迄可(敷金1ヶ月積み増)		

めやす賃料 306,250円/月  
 めやす賃料とは賃料、共益費・管理費、敷引金、礼金、更新料を含み、賃料等の改定が無いものと仮定して4年間貸借した場合(定期借家の場合は、契約期間)の1ヶ月あたりの金額です。  
 ※ 敷引金は、敷金の償却、保証金の償却など、預かった金銭から必ず差し引くものをいいます。  
 ※ めやす賃料は、消費者に適切な情報を提供する為の表示であり、事業者に一時金を推奨しているものではありません。  
 ※ めやす賃料は、実際の総支払額と異なる場合があります。詳しくは、不動産会社にご確認ください。  
 \*お申し込み後、審査の結果お断りする場合がございます。

国土交通大臣(10)第3441号 (公社)首都圏不動産公正取引協議会加盟団体 (一社)不動産流通経営協会

三井不動産レジデンシャルリース株式会社

受託運営本部 運営二部運営課3 〒163-0406 東京都新宿区西新宿2-1-1 新宿三井ビル

TEL. 0570-783-451  
FAX. 03-5381-1084

取引態様  
貸主

手数料	貸主	0%	借主	100%
負担の割合	元付	0%	客付	100%
手数料	元付	0%	客付	100%
配分の割合				

広告有効期限日  
2026/06/08  
※最新の広告有効期限は別途お問い合わせください。

担当/市原 妙子

物件番号 0760400603

入居者対応補助業務手数料1ヶ月分(税込)お支払いいたします。