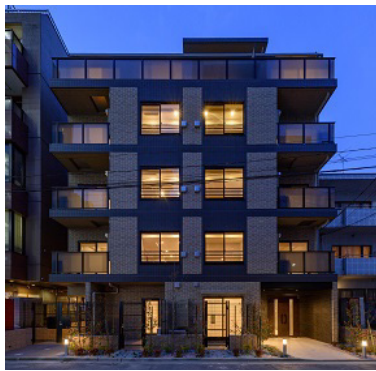


賃貸マンション
カーサスプレディッド麻布十番駅前

メトロ南北線 都営大江戸線 『麻布十番』駅徒歩1分



302号室 専有面積 50.52㎡
■賃料 345,000 円
■管理費20,000円 ■現空・内装前

■所在地	港区東麻布3-5-11			
■構造	RC造地上6階建	■築年月	2020年3月	
■間取	2LDK	■用途	住居のみ	
■敷金	1ヶ月分	■礼金	1ヶ月分	
■賃貸条件	■管理費	20,000円	■更新料	新賃料の1ヶ月分
	■契約期間	2年間	■鍵交換代	23,100円
	■解約予告	2ヶ月前		
	■保険	フレックス 少額短期保険月額950円～		
	■かけつけサービス	24時間サポート月額880円(税込み) ※別途初回委託保証料880円(税込み) ※大手法人でのご契約につき、2年分一括払いの場合あり		
	■短期解約違約金	1年未満の解約は月額賃料及び管理費の2ヶ月分(大手法人は相談可)		
■保証人不要システム 右記どちらでもご利用可能	【オリコフォレントインシュア】 初回保証委託料は賃料等の1ヶ月分、1年毎に14,000円の保証委託料			
	【アイスマイルプラス】 お手持ちのクレジットカードで賃料保証と家財保険のセットを決済(クレジットカードがない場合はご利用不可) 保証料月々払いプランで、月額賃料等の4.25%+700円			
■家賃も				
■入居条件	ペット・外国籍・法人契約	○	民泊・楽器	×
■設備	■オートロック ■エレベーター ■エアコン ■床暖房 ■グリル付き3口ガスコンロ ■温水洗浄便座 ■浴室乾燥機 ■追い焚き ■モニター付きインターホン ■宅配ボックス ■玄関人感センサーライト ■BS/CS110° ■フレッツ光ネクスト ■CATV(ドコモ) ※インターネット・CATVは要個別契約			
	■駐輪場	登録料1,100円、月額330円		
■ペット飼育	小型犬(体高50cm且つ体重10kg以下)か猫のいずれか2頭飼育可。飼育条件:敷金1ヶ月分積み増し、退去時償却1ヶ月分(原状回復費含まず)			

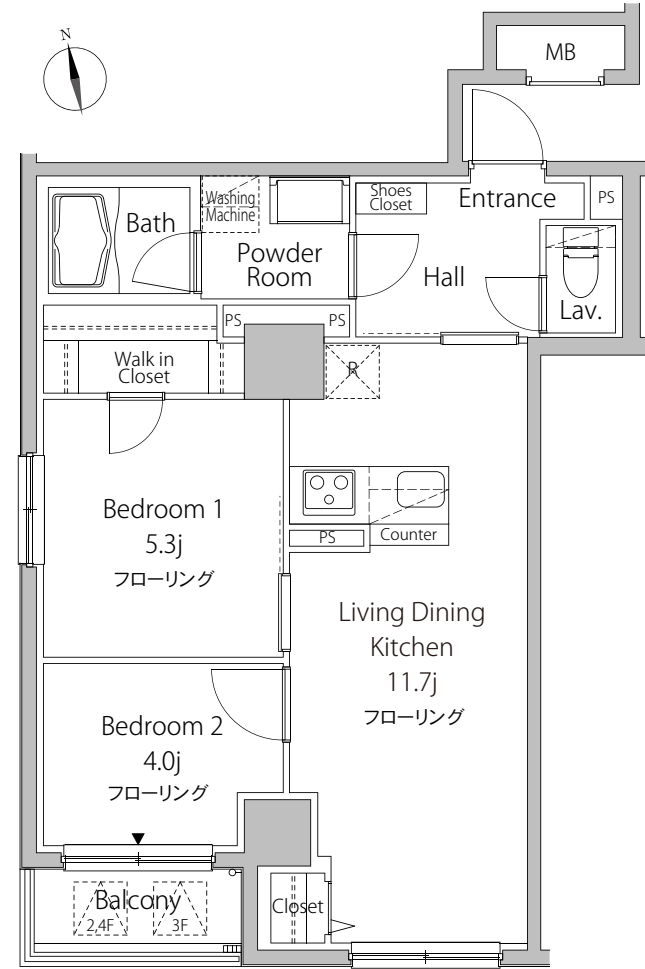


- ◆麻布十番駅から徒歩1分のペット可マンション
- ◇東京タワーを日常にする暮らし
- ◆角部屋・南向き・ウォークインクローゼットあり
- ◇床暖房完備でペットと一緒に冬も快適な暖かさ



【ライフインフォメーション】

- ・ナチュラルローソン東麻布三丁目店まで徒歩2分
- ・麻布十番商店街まで徒歩4分
- ・麻布台ヒルズまで徒歩9分
- ・東京タワーまで徒歩15分



※間取・設備は現況優先

東京都知事免許(4)第86201号
株式会社DRマネージメント
〒107-0052 東京都港区赤坂1-11-28 赤坂Plusビル 3階
【Fax】03-3437-7335【Mail】app@d-r-m.jp

【営業時間】10:00～19:00(土日祝も営業)

Tel.050-3628-1168

■取引態様 専任媒介

■手数料

手数料貸主	借主	100%
手数料元付	客付	100%
配分の割合		

客付け業者様へ
 広告掲載
 レインズ不可

物確 内見 申込
 24時間Web受付
 ITANDI BB