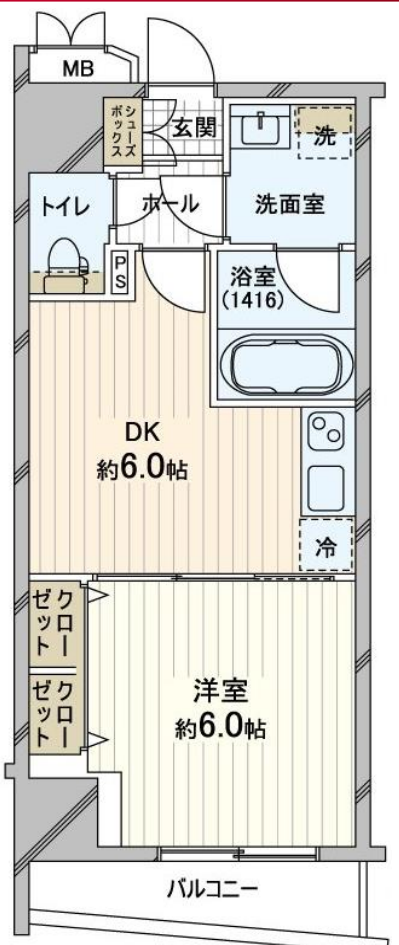
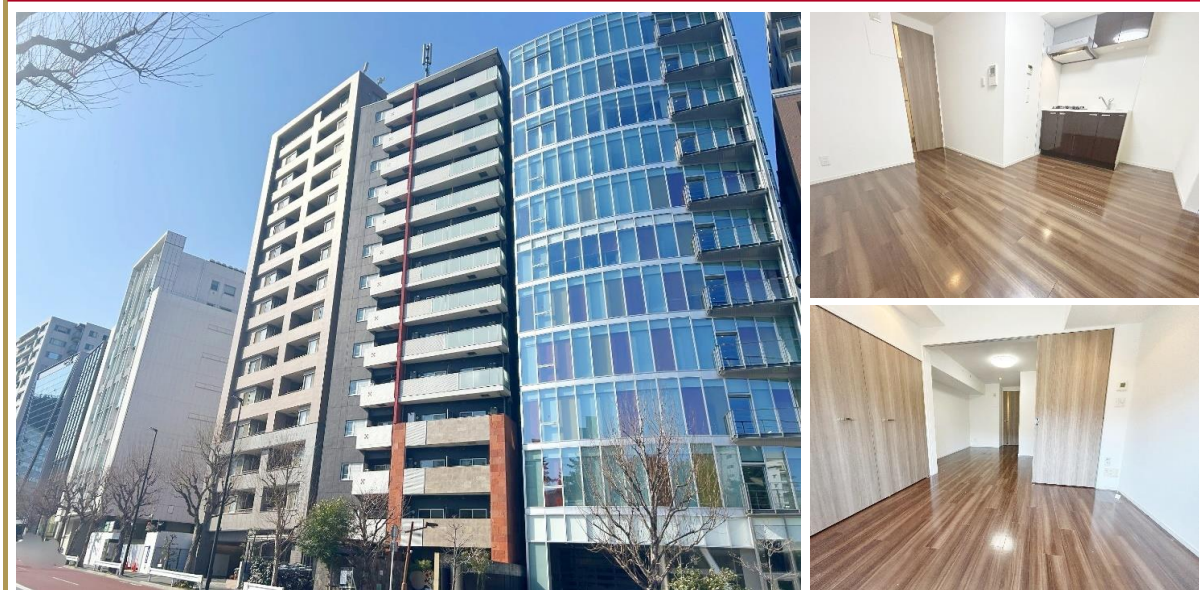


分譲マンション	交通	東京メトロ有楽町線 市ヶ谷駅 徒歩4分	物件名称	エステムプラザ市谷外濠公園	3階 1DK	月額賃料	170,000円	管理費	10,000円
		中央・総武緩行線 市ヶ谷駅 徒歩6分						礼金	賃料の1ヶ月分
		東京メトロ南北線 四ツ谷駅 徒歩7分						敷金	賃料の1ヶ月分

エステムプラザ市谷外濠公園



- 24h コールセンター対応
- 駅徒歩5分以内
- オートロック
- 宅配ロッカー
- ペット可 (細則有)
- 床暖房
- 浴室換気乾燥機
- 風呂追い炊き機能付

- オートロック
- 浴室換気乾燥機
- 床暖房有(洋室約6.0帖)
- ピアノ相談可 (消音機能付き・管理規約厳守)
- ペット相談可 (飼育時管理組合に登録料5,000円、犬猫合計2匹まで、体長50cmまで、飼育時敷金1か月増)

■国土交通省の「原状回復をめぐるトラブルとガイドライン」では、退室時の室内清掃費用は貸主負担を原則としていますが、本物件は清掃費用40,537円(税込)を借主に負担していただきます。また、喫煙・ペット飼育等借主の通常使用以外による汚れ・臭い等の除去費用等は別途借主負担となります。 ※清掃は貸主指定業者により行います。 ■携帯電話の受信状況は、ご使用になる端末で現地にてご確認ください。 ■このハウジングマップは概要紹介図です。間取図は参考図面としてご確認ください。間取図の畳数、形状等が現況と異なる場合は現況優先となることをご了承願います。 ■ご成約の際には当社規定の仲介手数料(税込)を申し受けます。 ■ダイニングキッチンには隠蔽配管の為、エアコン設置の際は通常より費用が高額となります。

所在	(住居表示) 東京都新宿区市谷本村町2-6			
賃貸条件	賃貸借種類	普通賃貸借	賃貸借期間	2年間
	損害保険料等	13,000円(1年間)	入居日	2026年4月上旬
	更新料	新賃料の1ヶ月分		
【駐車場】 空きなし 2026年2月20日現在 【バイク置場】 空き有り(3台)(2,000円/月額) 2026年2月20日現在 【駐輪場】 空き有り(20台)(無料) 2026年2月20日現在				
建物	専有面積	30.71㎡(約9.28坪)壁芯	建築年月	平成27年1月
	間取り	1DK	専用使用部分	バルコニー3.35㎡
	構造・規模	鉄筋コンクリート造陸屋根 14階建	方位	南東
その他賃貸条件	家賃保証会社利用	家賃保証会社利用必須(例) エポス利用の場合の保証料は、初回契約時 賃料等の50%、賃料収納月以降1,000円/月		
	ペット	相談	ピアノ	相談(消音機能付き・管理規約厳守)
	事務所使用	不可	喫煙	不可
その他	ペット:犬猫合計2匹まで(体長50cmまで)、飼育時敷金2か月、管理組合に登録料5,000円支払が必要			
建物設備	電気:一括受電方式でない/ガス:都市ガス/飲用水:公営/排水:本下水			
	オートロック エレベーター 宅配ボックス 照明器具(2台) インターネット対応 エアコン(1台) 床暖房 フローリング 台所 システムキッチン ガス給湯器 ガスコンロ(2口) 浴室 追焚き可 シャワー 浴室乾燥機 洗面化粧台 洗面所独立 室内洗濯機置場 トイレ 温水洗浄便座 浴室トイレ別 シューズボックス バルコニー 駐輪場 バイク置場			
	その他設備			
性能保証除外				
管理	株式会社エステム管理サービス	管理体制	巡回	
他費用負担	CATV、インターネットを利用の場合、個人契約、費用は借主負担。賃料等が口座引落の場合、口座振替料の負担があります。駐車場賃借の場合は契約形態により仲介手数料、車庫証明手数料等の負担があります。			
備考	■フローリングへのワックス不可 ■安心入居サポート月770円借主負担			
	■専用使用:MB面積0.24㎡(専有面積に含む)			

三井のリハウス

三井不動産リアルティ (株) 新宿センター

物件確認用ダイヤル
TEL 050-3196-9826
FAX 03-5339-1632

新宿区西新宿2-1-1 新宿三井ビル1F
国土交通大臣(15)第777号
(一社)不動産協会会員
(一社)不動産流通経営協会会員
(公社)首都圏不動産公正取引協議会加盟

物件紹介HP	検印	担当者	登録No.4N526045
QRコード	住沢	谷川	取引態様 [媒介]
			【手数料負担の割合】 貸主:0% 借主:100%
			【手数料配分の割合】 元付:0% 客付:100%
		K	